



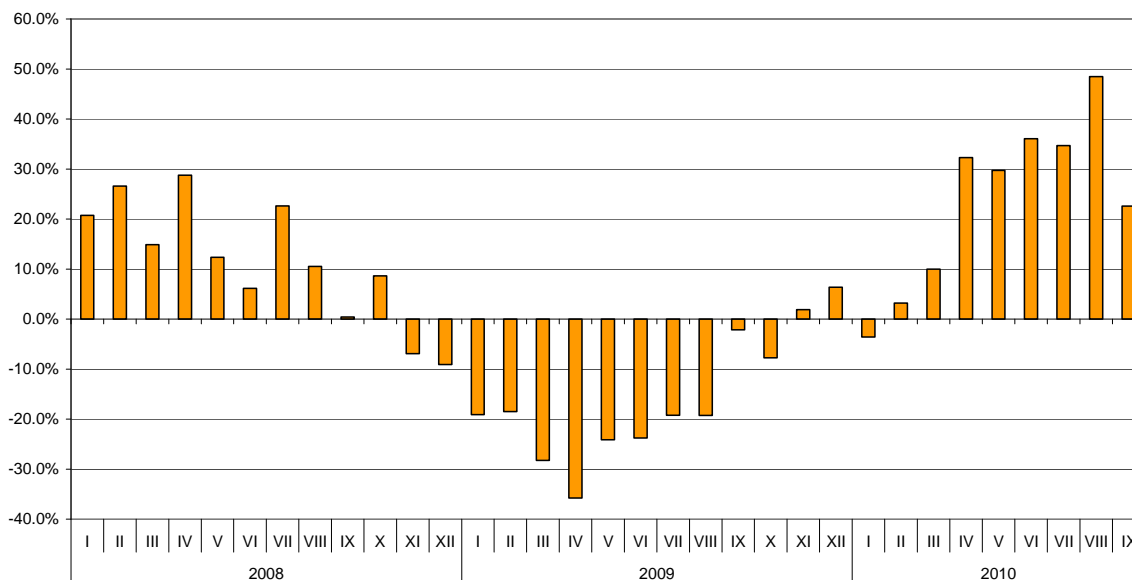
ТЪРГОВИЯ НА БЪЛГАРИЯ С ЕС ЗА ПЕРИОДА ЯНУАРИ - СЕПТЕМВРИ 2010 ГОДИНА (ПРЕДВАРИТЕЛНИ ДАННИ)

През периода януари - септември 2010 г. **износът** на България за ЕС се е увеличил с 23.9% спрямо съответния период на предходната година и възлиза на 13.4 млрд. лева (табл. 1.1 и 1.2). Основните търговски партньори на България са Германия, Италия, Румъния и Гърция, които формират 61.4% от износа за страните - членки на ЕС (табл. 2). Износът за Италия се е увеличил с 39.9%, а този за Германия - с 23.3%. Най-значително нарастване се наблюдава в износа за Люксембург, Естония и Словения. Износът за Дания и Чехия бележи ръст съответно с 61.6% и 56.7%. Спад е регистриран при стоките, изнесени за Кипър и Белгия.

През септември 2010 г. износът за ЕС нараства с 22.6% спрямо същия месец на предходната година и достига 1.7 млрд. лева.

Фиг. 1.

**Номинален растеж на износа за ЕС за периода 2008 - 2010 година
(Спрямо същия месец на предходната година)**



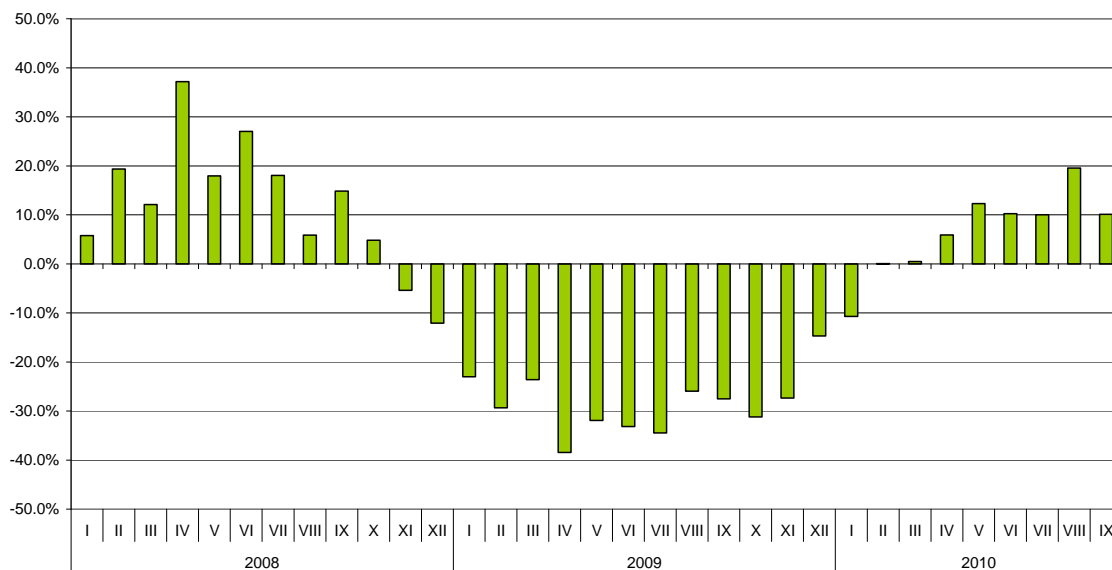
Вносът на България от ЕС за периода януари - септември 2010 г. се е увеличил с 6.6% спрямо съответния период на предходната година и възлиза на 15.5 млрд. лева (табл. 1.1 и 1.2). Най-голям ръст бележи вноса от Португалия - с 92.9%, и от Литва - с 57.3% (табл. 2). Най-голямо намаление се наблюдава при вноса от Естония, Чехия и Кипър.



През септември 2010 г. вносът на България от страните - членки на ЕС, се увеличава с 10.1% спрямо същия месец на предходната година и достига 1.9 млрд. лева.

Фиг. 2.

**Номинален растеж на вноса от ЕС за периода 2008 - 2010 година
(Спрямо същия месец на предходната година)**



Външнотърговското салдо (износ FOB - внос CIF) на България с ЕС за периода януари - септември 2010 г. е отрицателно и възлиза на 2 млрд. лева (табл. 1.1).

Износът на България за ЕС, разпределен според **Стандартната външнотърговска класификация**, показва, че през първите девет месеца на 2010 г. в сравнение със същия период на 2009 г. са изнесени повече стоки от преобладаващата част от секторите (табл. 3). Най-голям ръст е отбелязан в секторите „Необработени (сурови) материали, негодни за консумация (изкл. горивата)”¹, „Машини, оборудване и превозни средства” и „Химични вещества и продукти”. Наблюдава се спад само при износа от един сектор - „Безалкохолни и алкохолни напитки и тютюн”.

При вноса от ЕС най-голям ръст е отчетен в секторите „Необработени (сурови) материали, негодни за консумация (изкл. горивата)”¹ и „Минерални горива, масла и подобни продукти”, а най-нисък - в сектора „Машини, оборудване и превозни средства”.

¹Секторът включва разделите: сурови кожи; маслодайни семена и плодове; суров каучук; корк и дървен материал; дървесна маса и хартия или картон за рециклиране; текстилни влакна и техните отпадъци; естествени торове и торове от животински или растителен произход и др.; метални руди и метални отпадъци; продукти от животински и растителен произход, неклассифицирани другаде.

Износ, внос и търговско салдо за периода януари - септември 2009 и 2010¹ г. по месеци

(Млн. левове)

Месеци	Износ - FOB			Внос - CIF			Внос - FOB2			Търговско салдо - FOB/CIF			Търговско салдо - FOB/FOB2		
	общо	ЕС	трети страни	общо	ЕС	трети страни	общо	ЕС	трети страни	общо	ЕС	трети страни	общо	ЕС	трети страни
I.2009	1592.0	1113.0	479.0	2402.5	1423.7	978.8	2246.0	1348.8	897.2	-810.5	-310.7	-499.8	-654.0	-235.8	-418.2
II.2009	1761.9	1221.6	540.3	2591.2	1530.8	1060.4	2435.9	1450.3	985.6	-829.3	-309.2	-520.1	-674.0	-228.7	-445.3
III.2009	1844.9	1172.8	672.1	2942.5	1769.0	1173.5	2777.2	1678.6	1098.6	-1097.6	-596.2	-501.4	-932.3	-505.8	-426.5
I - III.2009	5198.8	3507.4	1691.4	7936.2	4723.5	3212.7	7459.1	4477.7	2981.4	-2737.4	-1216.1	-1521.3	-2260.3	-970.3	-1290.0
IV.2009	1628.8	1000.5	628.3	2709.2	1570.4	1138.8	2551.2	1490.9	1060.3	-1080.4	-569.9	-510.5	-922.4	-490.4	-432.0
V.2009	1771.5	1126.6	644.9	2797.8	1645.2	1152.6	2630.8	1560.4	1070.4	-1026.3	-518.6	-507.7	-859.3	-433.8	-425.5
VI.2009	1955.0	1205.9	749.1	2799.7	1735.3	1064.4	2632.6	1644.9	987.7	-844.7	-529.4	-315.3	-677.6	-439.0	-238.6
IV - VI.2009	5355.3	3333.0	2022.3	8306.7	4950.9	3355.8	7814.6	4696.2	3118.4	-2951.4	-1617.9	-1333.5	-2459.3	-1363.2	-1096.1
I - VI.2009	10554.1	6840.4	3713.7	16242.9	9674.4	6568.5	15273.7	9173.9	6099.8	-5688.8	-2834.0	-2854.8	-4719.6	-2333.5	-2386.1
VII.2009	2012.9	1425.3	587.6	2803.8	1664.1	1139.7	2640.0	1577.7	1062.3	-790.9	-238.8	-552.1	-627.1	-152.4	-474.7
VIII.2009	1920.4	1195.0	725.4	2582.8	1463.9	1118.9	2423.3	1388.6	1034.7	-662.4	-268.9	-393.5	-502.9	-193.6	-309.3
IX.2009	2043.4	1372.1	671.3	2747.3	1724.4	1022.9	2587.2	1637.9	949.3	-703.9	-352.3	-351.6	-543.8	-265.8	-278.0
VII - IX.2009	5976.7	3992.4	1984.3	8133.9	4852.4	3281.5	7650.5	4604.2	3046.3	-2157.2	-860.0	-1297.2	-1673.8	-611.8	-1062.0
I - IX.2009	16530.8	10832.8	5698.0	24376.8	14526.8	9850.0	22924.2	13778.1	9146.1	-7846.0	-3694.0	-4152.0	-6393.4	-2945.3	-3448.1
I.2010	1800.0	1073.2	726.8	2264.0	1271.6	992.4	2130.0	1205.7	924.3	-464.0	-198.4	-265.6	-330.0	-132.5	-197.5
II.2010	1960.8	1260.7	700.1	2297.1	1531.6	765.5	2154.6	1441.9	712.7	-336.3	-270.9	-65.4	-193.8	-181.2	-12.6
III.2010	2208.9	1289.9	919.0	2962.0	1777.4	1184.6	2791.3	1691.2	1100.1	-753.1	-487.5	-265.6	-582.4	-401.3	-181.1
I - III.2010	5969.7	3623.8	2345.9	7523.1	4580.6	2942.5	7075.9	4338.8	2737.1	-1553.4	-956.8	-596.6	-1106.2	-715.0	-391.2
IV.2010	2309.0	1323.4	985.6	3063.4	1663.4	1400.0	2884.6	1582.2	1302.4	-754.4	-340.0	-414.4	-575.6	-258.8	-316.8
V.2010	2364.8	1461.5	903.3	3215.7	1847.8	1367.9	3018.4	1750.7	1267.7	-850.9	-386.3	-464.6	-653.6	-289.2	-364.4
VI.2010	2757.5	1640.9	1116.6	3259.0	1912.9	1346.1	3060.3	1813.9	1246.4	-501.5	-272.0	-229.5	-302.8	-173.0	-129.8
IV - VI.2010	7431.3	4425.8	3005.5	9538.1	5424.1	4114.0	8963.3	5146.8	3816.5	-2106.8	-998.3	-1108.5	-1532.0	-721.0	-811.0
I - VI.2010	13401.0	8049.6	5351.4	17061.2	10004.7	7056.5	16039.2	9485.6	6553.6	-3660.2	-1955.1	-1705.1	-2638.2	-1436.0	-1202.2
VII.2010	2961.2	1919.4	1041.8	3260.3	1830.4	1429.9	3051.7	1733.9	1317.8	-299.1	89.0	-388.1	-90.5	185.5	-276.0
VIII.2010	2842.0	1774.5	1067.5	2987.3	1750.3	1237.0	2809.2	1660.5	1148.7	-145.3	24.2	-169.5	32.8	114.0	-81.2
IX.2010	2803.9	1682.0	1121.9	3164.3	1899.0	1265.3	2978.1	1804.5	1173.6	-360.4	-217.0	-143.4	-174.2	-122.5	-51.7
VII - IX.2010	8607.1	5375.9	3231.2	9411.9	5479.7	3932.2	8839.0	5198.9	3640.1	-804.8	-103.8	-701.0	-231.9	177.0	-408.9
I - IX.2010	22008.1	13425.5	8582.6	26473.1	15484.4	10988.7	24878.2	14684.5	10193.7	-4465.0	-2058.9	-2406.1	-2870.1	-1259.0	-1611.1

¹ Предварителни данни към 9.12.2010 година.

² По данни на БНБ за транспортните разходи.

Таблица 1.2

Растеж на износа и вноса за периода януари - септември 2010 г. спрямо същия месец на предходната година

(Проценти)

Месеци	Износ - FOB			Внос - CIF			Внос - FOB		
	общо	ЕС	трети страни	общо	ЕС	трети страни	общо	ЕС	трети страни
I	13.1	-3.6	51.7	-5.8	-10.7	1.4	-5.2	-10.6	3.0
II	11.3	3.2	29.6	-11.3	0.1	-27.8	-11.5	-0.6	-27.7
III	19.7	10.0	36.7	0.7	0.5	0.9	0.5	0.8	0.1
I - III	14.8	3.3	38.7	-5.2	-3.0	-8.4	-5.1	-3.1	-8.2
IV	41.8	32.3	56.9	13.1	5.9	22.9	13.1	6.1	22.8
V	33.5	29.7	40.1	14.9	12.3	18.7	14.7	12.2	18.4
VI	41.0	36.1	49.1	16.4	10.2	26.5	16.2	10.3	26.2
IV - VI	38.8	32.8	48.6	14.8	9.6	22.6	14.7	9.6	22.4
I - VI	27.0	17.7	44.1	5.0	3.4	7.4	5.0	3.4	7.4
VII	47.1	34.7	77.3	16.3	10.0	25.5	15.6	9.9	24.1
VIII	48.0	48.5	47.2	15.7	19.6	10.6	15.9	19.6	11.0
IX	37.2	22.6	67.1	15.2	10.1	23.7	15.1	10.2	23.6
VII - IX	44.0	34.7	62.8	15.7	12.9	19.8	15.5	12.9	19.5
I - IX	33.1	23.9	50.6	8.6	6.6	11.6	8.5	6.6	11.5


Износ, внос и търговско салдо по групи страни и основни търговски страни партньори¹
за периода януари - септември 2009 и 2010² година

(Млн. левове)

Страни и групи страни	Износ - FOB			Внос - CIF			Търговско салдо - FOB/CIF	
	2009	2010	растеж спрямо предходната година - %	2009	2010	растеж спрямо предходната година - %	2009	2010
Общо	16530.8	22008.1	33.1	24376.8	26473.1	8.6	-7846.0	-4465.0
ЕС	10832.8	13425.5	23.9	14526.8	15484.4	6.6	-3694.0	-2058.9
Австрия	325.7	399.8	22.8	936.9	939.3	0.3	-611.2	-539.5
Белгия	988.4	911.5	-7.8	411.1	526.1	28.0	577.3	385.4
Великобритания	331.4	423.4	27.8	333.1	404.1	21.3	-1.7	19.3
Германия	1851.6	2283.1	23.3	3091.3	3100.4	0.3	-1239.7	-817.3
Гърция	1578.8	1790.1	13.4	1484.6	1574.6	6.1	94.2	215.5
Дания	47.7	77.1	61.6	150.6	132.0	-12.4	-102.9	-54.9
Естония	4.9	14.1	187.8	10.4	5.5	-47.1	-5.5	8.6
Ирландия	12.3	12.8	4.1	71.9	75.0	4.3	-59.6	-62.2
Испания	492.4	596.7	21.2	401.0	543.0	35.4	91.4	53.7
Италия	1588.4	2222.4	39.9	1870.5	1884.0	0.7	-282.1	338.4
Кипър	71.0	63.8	-10.1	43.0	35.9	-16.5	28.0	27.9
Латвия	16.8	22.2	32.1	10.1	12.5	23.8	6.7	9.7
Литва	29.1	33.9	16.5	24.8	39.0	57.3	4.3	-5.1
Люксембург	10.1	32.8	224.8	18.2	18.3	0.5	-8.1	14.5
Малта	8.2	8.7	6.1	8.4	12.0	42.9	-0.2	-3.3
Нидерландия	258.7	320.9	24.0	646.0	738.2	14.3	-387.3	-417.3
Полша	259.1	360.6	39.2	552.0	547.3	-0.9	-292.9	-186.7
Португалия	55.9	64.2	14.8	49.3	95.1	92.9	6.6	-30.9
Румъния	1493.8	1942.5	30.0	1313.7	1848.0	40.7	180.1	94.5
Словакия	136.8	158.9	16.2	259.8	284.5	9.5	-123.0	-125.6
Словения	77.3	206.0	166.5	204.1	201.0	-1.5	-126.8	5.0
Унгария	183.8	272.8	48.4	791.2	836.9	5.8	-607.4	-564.1
Финландия	26.1	36.0	37.9	138.4	123.4	-10.8	-112.3	-87.4
Франция	749.0	853.3	13.9	875.8	851.3	-2.8	-126.8	2.0
Чехия	129.2	202.4	56.7	609.3	507.6	-16.7	-480.1	-305.2
Швеция	96.1	106.4	10.7	144.0	126.5	-12.2	-47.9	-20.1
Неуточнени	10.2	9.1	-10.8	77.3	22.9	-70.4	-67.1	-13.8
Трети страни	5698.0	8582.6	50.6	9850.0	10988.7	11.6	-4152.0	-2406.1
СЦИЕ	3271.2	4618.0	41.2	4229.6	4961.0	17.3	-958.4	-343.0
в това число:								
Албания	91.6	88.8	-3.1	5.6	16.0	185.7	86.0	72.8
Босна и Херцеговина	53.3	44.7	-16.1	6.7	10.1	50.7	46.6	34.6
Република Македония	335.7	446.9	33.1	254.6	364.7	43.2	81.1	82.2
Сърбия	463.2	796.5	72.0	197.3	292.2	48.1	265.9	504.3
Хърватия	110.1	135.7	23.3	55.2	43.2	-21.7	54.9	92.5
ОНД	830.3	1209.0	45.6	4968.4	5620.9	13.1	-4138.1	-4411.9
в това число:								
Грузия	128.2	184.9	44.2	317.5	231.5	-27.1	-189.3	-46.6
Казахстан	24.9	26.8	7.6	60.1	6.8	-88.7	-35.2	20.0
Русия	399.5	615.0	53.9	3361.6	4219.1	25.5	-2962.1	-3604.1
Украйна	142.0	208.5	46.8	1172.3	1093.5	-6.7	-1030.3	-885.0



ОИСР	1679.8	2560.5	52.4	2128.2	2168.4	1.9	-448.4	392.1
в това число:								
Канада	37.9	40.0	5.5	79.9	52.8	-33.9	-42.0	-12.8
Република Корея	28.0	129.5	362.5	73.2	73.9	1.0	-45.2	55.6
САЩ	264.2	280.5	6.2	228.6	200.2	-12.4	35.6	80.3
Турция	1130.3	1867.2	65.2	1332.4	1472.2	10.5	-202.1	395.0
Япония	22.5	25.1	11.6	131.0	96.7	-26.2	-108.5	-71.6
ЕАСТ	158.4	178.6	12.8	266.0	255.2	-4.1	-107.6	-76.6
в това число:								
Норвегия	33.8	33.7	-0.3	35.4	9.7	-72.6	-1.6	24.0
Швейцария	119.4	139.5	16.8	218.2	239.0	9.5	-98.8	-99.5
Страни, невключени в горните групировки:								
Бразилия	17.4	39.2	125.3	203.7	130.3	-36.0	-186.3	-91.1
Виетнам	14.9	32.3	116.8	62.0	47.8	-22.9	-47.1	-15.5
Египет	150.7	160.6	6.6	30.4	88.6	191.4	120.3	72.0
Израел	62.1	93.6	50.7	40.5	169.7	319.0	21.6	-76.1
Индия	24.6	57.6	134.1	60.8	74.3	22.2	-36.2	-16.7
Индонезия	23.9	21.8	-8.8	25.9	24.1	-6.9	-2.0	-2.3
Иран	45.7	79.0	72.9	10.3	8.6	-16.5	35.4	70.4
Китай	78.2	278.7	256.4	692.4	700.3	1.1	-614.2	-421.6
Обединени арабски емирства	80.5	53.6	-33.4	19.5	21.2	8.7	61.0	32.4
Перу	0.8	7.8	875.0	182.8	303.7	66.1	-182.0	-295.9
Сингапур	306.8	355.8	16.0	15.0	8.7	-42.0	291.8	347.1
Сирия	75.6	110.1	45.6	57.4	47.0	-18.1	18.2	63.1
Тайван	14.8	28.1	89.9	64.0	87.8	37.2	-49.2	-59.7
ЮАР	7.3	10.1	38.4	68.2	15.4	-77.4	-60.9	-5.3

¹ Страна партньор е тази, от/за която стоките са изпратени/получени.

² Предварителни данни към 9.12.2010 година.



Износ, внос и търговско салдо по сектори на Стандартната външнотърговска класификация (SITC, рев. 4)
за периода януари - септември 2009 и 2010¹ година

(Млн. левове)

Сектори на SITC	Износ - FOB			Внос - CIF			Търговско салдо - FOB/CIF	
	2009	2010	растеж спрямо предходната година - %	2009	2010	растеж спрямо предходната година - %	2009	2010
Общо	16530.8	22008.1	33.1	24376.8	26473.1	8.6	-7846.0	-4465.0
в т.ч. ЕС	10832.8	13425.5	23.9	14526.8	15484.4	6.6	-3694.0	-2058.9
Храни и живи животни	1704.0	2245.6	31.8	1941.5	2044.4	5.3	-237.5	201.2
в т.ч. ЕС	1304.0	1688.8	29.5	1445.0	1619.8	12.1	-141.0	69.0
Безалкохолни и алкохолни напитки и тютюн	453.4	481.4	6.2	370.4	378.8	2.3	83.0	102.6
в т.ч. ЕС	254.9	211.2	-17.1	260.5	259.9	-0.2	-5.6	-48.7
Необработени (сурови) материали, негодни за консумация (изкл. горивата)	1112.5	1898.2	70.6	1629.9	2279.7	39.9	-517.4	-381.5
в т.ч. ЕС	663.7	1056.6	59.2	395.8	807.4	104.0	267.9	249.2
Минерални горива, масла и подобни продукти	2102.4	2975.2	41.5	4867.0	5885.4	20.9	-2764.6	-2910.2
в т.ч. ЕС	697.9	831.9	19.2	685.9	907.8	32.4	12.0	-75.9
Мазнини, масла и восъци от животински и растителен произход	114.4	125.0	9.3	101.1	115.8	14.5	13.3	9.2
в т.ч. ЕС	83.0	93.2	12.3	66.4	83.7	26.1	16.6	9.5
Химични вещества и продукти	1293.6	1744.7	34.9	2704.1	3196.5	18.2	-1410.5	-1451.8
в т.ч. ЕС	531.4	693.8	30.6	2165.6	2571.2	18.7	-1634.2	-1877.4
Артикули, класифицирани главно според вида на материала	3816.1	5234.1	37.2	4222.4	4491.5	6.4	-406.3	742.6
в т.ч. ЕС	2590.3	3272.1	26.3	2804.1	2920.1	4.1	-213.8	352.0
Машини, оборудване и превозни средства	2788.1	3653.6	31.0	6560.2	6032.9	-8.0	-3772.1	-2379.3
в т.ч. ЕС	2023.9	2644.0	30.6	5208.9	4749.8	-8.8	-3185.0	-2105.8
Разнообразни готови продукти, н.д.	3128.2	3627.0	15.9	1922.8	1977.3	2.8	1205.4	1649.7
в т.ч. ЕС	2679.0	2926.5	9.2	1445.0	1505.7	4.2	1234.0	1420.8
Стоки и сделки, н.д.	18.1	23.3	28.7	57.4	70.8	23.3	-39.3	-47.5
в т.ч. ЕС	4.7	7.4	57.4	49.6	59.0	19.0	-44.9	-51.6

¹ Предварителни данни към 9.12.2010 година.